



**PRZEDSIĘBIORSTWO „INWESTBUD” SP. Z O.O.**

ul. Jaworowa 15a, 58-306 Wałbrzych

tel. 74 664 92 80

e-mail: biuro@inwestbud.biz

KRS: 0000125905 NIP 886-000-58-28

PEKAO S.A. nr 46 1240 1952 1111 0010 5154 4763

Kapitał zakładowy spółki – 100 000 zł

## PROJEKT TECHNICZNY / WYKONAWCZY

INWESTOR	<b>Prokuratura Regionalna we Wrocławiu ul. Piłsudskiego 76/78, 50-020 Wrocław</b>
NAZWA ZAMIERZENIA BUDOWLANEGO	<b>Remont elewacji budynku Prokuratury Regionalnej we Wrocławiu przy ul. Piłsudskiego 76/78.</b>
ADRES, KATEGORIA OBIEKTU BUDOWLANEGO	<b>ul. Piłsudskiego 76/78, 50-020 Wrocław Kategoria obiektu budowlanego: XII</b>
POZOSTAŁE DANE ADRESOWE	<b>Nazwa jednostki ewidencyjnej: Wrocław Nazwa i numer obrębu ewidencyjnego: obręb Stare Miasto Numery działek ewidencyjnych: dz. nr 26</b>

ZESPÓŁ AUTORSKI	IMIĘ I NAZWISKO	SPECJALNOŚĆ I NUMER UPRAWNIEŃ BUDOWLANYCH	ZAKRES OPRACOWANIA	DATA OPRACOWANIA	PODPIS
Projektant	<b>mgr inż. arch. Krzysztof M. Jasiak</b>	Uprawniony do projektowania w specjalności architektonicznej bez ograniczeń <b>decyzja NBGP.V-7342/3/94/98</b>	<b>Specjalność architektoniczna</b>	<b>24.06.2024r.</b>	
Projektant	<b>mgr inż. Magdalena Budka</b>	Uprawnienia budowlane w specjalności konstrukcyjno-budowlanej do projektowania i do kierowania robotami budowlanymi bez ograniczeń <b>Nr ewid. 65/DOS/07</b>	<b>Specjalność budowlana</b>	<b>24.06.2024r.</b>	

Wałbrzych, 24.06.2024r.

Egz.

**CZĘŚĆ OPISOWA**

1.	ZAKRES OPRACOWANIA .....	8
2.	PODSTAWA OPRACOWANIA .....	8
3.	ROZWIĄZANIA KONSTRUKCYJNE OBIEKTU BUDOWLANEGO .....	8
4.	GEOTECHNICZNE WARUNKI I SPOSÓB POSADOWIENIA OBIEKTU BUDOWLANEGO .....	8
5.	DOKUMENTACJA GEOLOGICZNO-INŻYNIERSKA .....	8
6.	ROZWIĄZANIA KONSTRUKCYJNO-MATERIAŁOWE WEWNĘTRZNYCH I ZEWNĘTRZNYCH PRZEGRÓD BUDOWLANYCH	8
6.1.	ELEWACJA BUDYNKU .....	8
6.2.	BALKONY .....	14
6.3.	TARAS .....	18
6.4.	WYMIANA RURY DESZCZOWEJ NA STYKU Z BUDYNKIEM NOT .....	19
7.	ROZWIĄZANIA NIEZBĘDNYCH ELEMENTÓW WYPOSAŻENIA BUDOWLANO-INSTALACYJNEGO, W SZCZEGÓLNOŚCI INSTALACJI I URZĄDZEŃ BUDOWLANYCH.....	20
8.	DANE DOTYCZĄCE WARUNKÓW OCHRONY PRZECIWPÓŻAROWEJ, STOSOWNIE DO ZAKRESU PROJEKTU .....	20
9.	CHARAKTERYSTYKA ENERGETYCZNA BUDYNKU.....	20
10.	UWAGI KOŃCOWE.....	20

**CZĘŚĆ RYSUNKOWA**

Rys. 1	- Plan sytuacyjny
Rys. 2	- Rzut przyziemia
Rys. 3	- Rzut parteru
Rys. 4	- Rzut Ip
Rys. 5	- Rzut IIp
Rys. 6	- Rzut IIIp
Rys. 7	- Rzut IVp
Rys. 8	- Elewacja południowa frontowa
Rys. 9	- Elewacja północna
Rys. 10	- Elewacja zachodnia
Rys. 11	- Elewacja południowa
Rys. 12	- Elewacja północna
Rys. 13	- Elewacja wschodnia
Rys. 14	- Iluminacja elewacji frontowej - wizualizacja

**Szczegóły:**

Rys. 15	- Ściana zewnętrzna - system tynków renowacyjnych
Rys. 16	- Wtórna hydroizolacja pozioma w murze - iniekcja grawitacyjna
Rys. 17	- Płyta balkonowa z okładziną na ruszcie samonośnym
Rys. 18	- Płyta balkonowa z okładziną ceramiczną klejoną
Rys. 19	- Mur od strony podwórza - obróbka blacharska

**OŚWIADCZENIE**

Niniejsze opracowanie jest sporządzone zgodnie z zawartą umową, kompletne z punktu widzenia celu, któremu ma służyć i może zostać skierowane do realizacji.

**1. ZAKRES OPRACOWANIA**

Zakres opracowania obejmuje remont i konserwację elewacji budynku Prokuratury Regionalnej przy ul. Piłsudskiego 76/78 we Wrocławiu.

**2. PODSTAWA OPRACOWANIA**

- Zlecenie i uzgodnienia z Inwestorem,
- Projekt architektoniczno-budowlany,
- Obowiązujące normy i przepisy.

**3. ROZWIĄZANIA KONSTRUKCYJNE OBIEKTU BUDOWLANEGO**

Budynek zlokalizowany jest na terenie tzw. Przedmieścia Świdnickiego, przy ul. Piłsudskiego, w ciągu zabudowy zwartej, na działce nr 26 AM obręb Stare Miasto.

Obiekt składa się z 3 wyodrębnionych przestrzennie brył:

- budynek frontowy 4-kondygnacyjny, wzdłuż ul. Piłsudskiego, na planie prostokąta z 2 ryzalitami bocznymi oraz wystającą półokrągłą klatką schodową, kryty dachem dwuspadowym łamanym (pseudomansard) z 3 szczytami w kondygnacji poddasza, podpiwniczony.
- łącznik 4-kondygnacyjny wzdłuż wschodniej granicy działki kryty dachem łamanym (pseudomansard), z górną częścią pulpitową, podpiwniczony.
- budynek tylny, 4-kondygnacyjny, kryty dachem trójspadowym, podpiwniczony.

Budynek posiada konstrukcję murowaną, stropy masywne. Główna klatka schodowa żelbetowa lub stal obetonowana, tylna stalowa.

Dachy drewniane różnych typów, kryte dachówką różnych typów, blacha i papą.

Stołarka okienna - drewniana

Zewnętrzna stolarka drzwiowa - drewniana, bramy stalowe.

Przedmiotowy budynek jest wymieniony w „Wykazie zabytków architektury i budownictwa” pod nr 564. Teren i budynek jest również objęty ochroną konserwatorską na mocy zapisów Miejsowego Planu Zagospodarowania Przestrzennego.

**4. GEOTECHNICZNE WARUNKI I SPOSÓB POSADOWIENIA OBIEKTU BUDOWLANEGO**

Nie dotyczy, nie wprowadza się zmian w tym zakresie.

**5. DOKUMENTACJA GEOLOGICZNO-INŻYNIERSKA**

Nie dotyczy, nie wprowadza się zmian w tym zakresie.

**6. ROZWIĄZANIA KONSTRUKCYJNO-MATERIAŁOWE WEWNĘTRZNYCH I ZEWNĘTRZNYCH PRZEGRÓD BUDOWLANYCH**

Przegrody wewnętrzne - nie wprowadza się zmian.

Projekt obejmuje remont elewacji budynku. Poniżej określono zakres objęty opracowaniem:

**6.1. ELEWACJA BUDYNKU**

- a) wykonanie napraw i uzupełnień w tynku elewacji
- b) pomalowanie elewacji
- c) wymiana uszkodzonych / odparzonych lub zawilgoconych tynków elewacji od strony podwórzowej wraz z wykonaniem w tych obszarach izolacji poziomej zabezpieczającej obszar ścian przed kapilarnym podciąganiem wilgoci/przepona pozioma ścian.
- d) wymiana zdeformowanych obróbek blacharskich

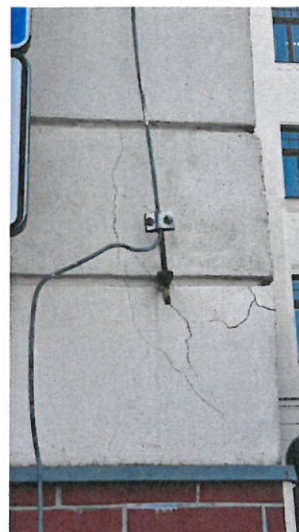




Fot. 1



Fot. 2



Fot. 3



Fot. 4



Fot. 5



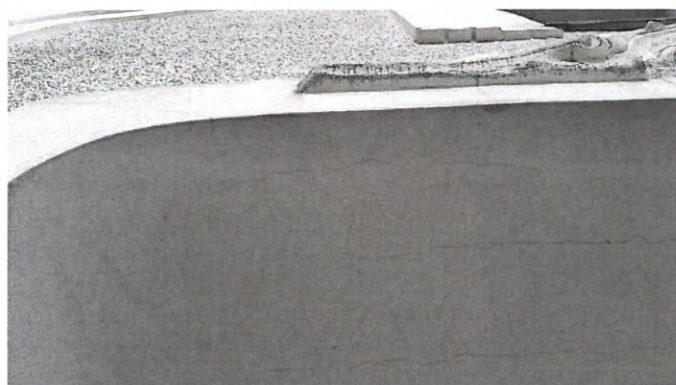
Fot. 6



Fot. 7



Fot. 8



Fot. 9

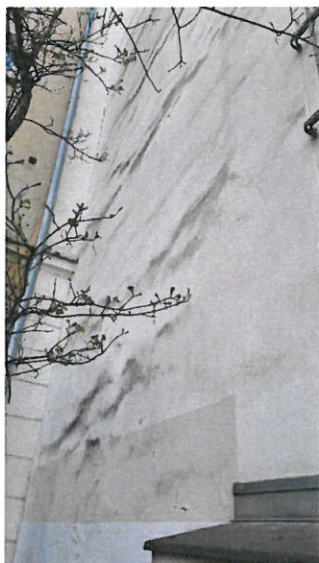




Fot. 10



Fot. 11



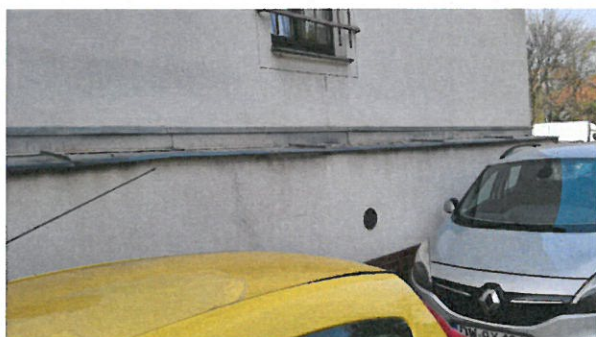
Fot. 12



Fot. 13



Fot. 14



Fot. 15



Fot. 16

## PRZYJĘTE ROZWIĄZANIA

### ➤ ELEWACJA Z PIASKOWCA

- a. Dokładnie oczyścić powierzchnię kamienia z wszelkich zabrudzeń metodą strumieniowości z wykorzystaniem miękkich kruszyw.
- b. Usunięcie starych, zniszczonych oraz zdeintegrowanych spoin w celu zwolnienia miejsca na nową spoinę chroniącą mur.

- c. Przeprowadzić dezynfekcję mikrobiologiczną, nawilżyć ściany preparatem grzybobójczym.
- d. Uzupelnąć punktowe ubytki w kamieniach odpowiednią zaprawą do ubytków w kamieniu i cegle. Na placu budowy zaprawę zmieszać z pigmentami. Ilość dodawanego pigmentu należy określić metodą prób.
- e. Duże ubytki uzupełnić poprzez tzw. flekowanie.
- f. Uzupelnąć spoinowanie mrozo- i wodoodporną zaprawą na bazie wapna trasowego. Kolor zaprawy dobrać metodą prób, tak aby był zgodny z oryginałem.
- g. Całość scalić kolorystycznie metodą laserunkową.
- h. Przeprowadzić hydrofobizację, aby ujednolicić nasiąkliwość powierzchni i zmniejszyć jej podatność na zabrudzenia. Zastosować roztwór żywicy silikonowej. Powłoka hydrofobowa zapewni ochronę kamienia przed wpływami środowiska.

➤ **TYNKI - Elementy płaskie wykonane zaprawy, partie gładkie i fakturalne**

- a. Usunąć tynk w miejscach, gdzie występują spęcherzenia i rozwarstwienia.
- b. Umyć gładkie partie elewacji za pomocą wody pod ciśnieniem, aby usunąć łuszczącą się farbę i resztki usuniętego tynku.
- c. Przeprowadzić dezynfekcję i odgrzybienie miejsc, które były myte wodą, a także miejsc uszkodzonych przez nieszczelne rury spustowe i oblauchowania.
- d. Uzupelnąć ubytki w podłożu tynkiem wapienno-trasowym.
- e. Wykonać warstwę szczepną - obrzutkę z zaprawy renowacyjnej na bazie cementu odpornego na korozję siarczanową.
- f. Uzupelnąć tynk, używając odpowiednio dobranej zaprawy szpachlowej, hydrofobowej, modyfikowanej polimerami, wzmocnionej włóknem rozproszonym, odtwarzając pierwotny układ dekoracji i faktur.
- g. Nałożyć szpachlówkę elewacyjną na całość gładkich partii, aby uzyskać jednolitą fakturę powierzchni.
- h. Zagruntować tynk przed przystąpieniem do malowania, aby zapewnić lepszą przyczepność farby.
- i. Pomalować elewację farbami czysto silikatowymi zgodnie z projektem kolorystyki i wymogami technologicznymi. Rodzaj farby nie powinien tworzyć powłoki, aby nie zniszczyć faktury prążkowanego tynku. Farbę należy mocno rozcierać, aby uniknąć smug i niepożądanych faktur. Kolor wg wytycznych Konserwatora zabytków.

➤ **GZYMSY**

- a. Dokładnie oczyścić powierzchnię gzymsów z łuszczącej się farby i wszelkich zabrudzeń.
- b. Stare, uszkodzone detale architektoniczne należy skuć. Należy zachować fragmenty gzymsów, które są w dobrym stanie.
- c. Starannie oczyścić podłoże.
- d. Przeprowadzić dezynfekcję i odgrzybienie partii narażonych na działanie wody z uszkodzonych rur spustowych i oblauchowań.
- e. Wykonać warstwę szczepną - obrzutkę z zaprawy renowacyjnej na bazie cementu odpornego na korozję siarczanową.
- f. Zamontować zbrojenie z drutu nierdzewnego (kopertowo).
- g. Odwzorować i zrekonstruować uszkodzone detale architektoniczne zgodnie z oryginałem, z użyciem odpowiedniej zaprawy sztukatorskiej do wykonywania metodą ciągnioną detali architektonicznych.
- h. Dokładnie zretuszować oryginalne profile przy użyciu mas szpachlowych.
- i. Zagruntować całą powierzchnię przed malowaniem preparatem na bazie szkła wodnego potasowego, pod farby silikatowe.
- j. Malować zgodnie z zatwierdzoną kolorystyką, przy użyciu farb silikatowych, odpornych na porażenia biologiczne, z zachowaniem wszelkich wymogów technologicznych. Kolor wg wytycznych Konserwatora zabytków.
- k. Zaleca się zwiększyć średnice rynny (fot.11) oraz zamontować kosze zlewowe w miejscach zbiegających się rynien.

**➤ IZOLACJA PIONOWA I POZIOMA**

- a. Odkopać odcinkowo ściany piwniczne budynku, starannie oczyścić powierzchnie ścian.
- b. Wykonać skucie tynku w miejscach spęcherzeń i rozwarstwień min. 100cm powyżej widocznych śladów zawilgoceń.
- c. Umyć gładkie partie elewacji przy pomocy wody pod ciśnieniem w celu usunięcia tłuszczonej się farby elewacyjnej oraz resztek skutego materiału.
- d. Wykonać zabezpieczenie ścian piwnicznych przed kapilarnym podciąganiem wilgoci od strony fundamentów. Wykonać izolację wtórną - tzw. przeponę poziomą. Przeponę wykonać powyżej poziomu terenu.
- e. W jednej linii równoległe do powierzchni posadzki co 10 - 15cm w zależności od stopnia zasolenia murów wiercić otwory iniekcyjne o średnicy 20 mm i na głębokość grubości murów minus 5cm oraz pod kątem 15 - 30 stopni.
- f. Otwory przed właściwą iniekcją obligatoryjnie nawilżyć wodą w ilości około 0,5l na otwór (w zależności od pojemności otworu).
- g. Po upływie ok. 1 godziny od nawilżenia wprowadzić do otworów lancą iniekcyjną krem iniekcyjny na bazie silanów.
- h. Po zakończeniu iniekcji otwory iniekcyjne należy zaślepić zaprawą cementową.
- i. Przepona przeciwwilgociowa formuje się w murze do około 7-10 dni od iniekcji w zależności od temperatury murów.
- j. Wykonać uzupełnienia w tynku, przy użyciu odpowiednio dobranej konfekcjonowanej zaprawy wapienno-cementowej odtwarzając pierwotny układ dekoracji i faktur.
- k. Wykonać gruntowanie tynku przed malowaniem.
- l. Pomalować elewację według projektu kolorystyki farbami czysto silikatowymi zgodnie z rygorami technologicznymi.
- m. Poniżej poziomu terenu zagruntować podłoże emulsją polimerowo-bitumiczną.
- n. Ułożyć pionową, zewnętrzną izolację z dwuskładnikowej powłoki polimerowo-bitumicznej wzmocnionej mikrowłóknem.
- o. Osłonić powłokę izolacyjną płytami ze styropianu ekstrudowanego.
- p. Wykopy zasypać żwirem, odtworzyć nawierzchnię wokół budynku.

**➤ OBRÓBKI BLACHARSKIE**

- a. Rozebranie istniejącego opierzenia z blachy stalowej.
- b. Oczyszczenie i wyrównanie powierzchni pod nowe obróbki.
- c. Izolacja pozioma z papy podkładowej termozgrzewalnej.
- d. Wykonanie nowych obróbek blacharskich z blachy tytanowo - cynkowej gr. 0,7mm na rąbek stojący.

**➤ ROBOTY MALARSKIE**

Kolory przyjęto na podstawie wcześniejszych uzgodnień z konserwatorem zabytków mających miejsce podczas remontu budynku realizowanego na podstawie pozwolenia na budowę nr 64/08 z dnia 11.07.2008r.

- Tynki malować farbami silikatowymi wg oznaczeń projektu kolorystyki.





Elewacja frontowa



Elewacja tylna

Oznaczenia kolorów wg wzornika:

Nr	wzornik 3D CAPAROL	wzornik KEIM-PALETTE
1	Palazzo 55	9217

Nr	
2	Kamień piaskowiec
3	Ślusarka - RAL 7022
4	Cegła klinkierowa czerwono-brunatna

Uwaga!

Przywołane wzorniki określają jedynie dobór koloru, a nie wskazanie dostawcy farb.

**e) oczyszczenie od strony ul. Piłsudskiego powierzchni kamienia z piaskowca**



Fot. 17



Fot. 18



Fot. 19

**PRZYJĘTE ROZWIĄZANIA****➤ ROBOTY KAMIENIARSKIE**

- a. Dokładnie oczyścić powierzchnię kamienia z wszelkich zabrudzeń metodą strumieniowości z wykorzystaniem miękkich kruszyw.
- b. Usunięcie starych, zniszczonych oraz zdeintegrowanych spoin w celu zwolnienia miejsca na nową spoinę chroniącą mur.
- c. Przeprowadzić dezynfekcję mikrobiologiczną, nawilżyć ściany preparatem grzybobójczym.
- d. Uzupelnąć punktowe ubytki w kamieniach odpowiednią zaprawą do ubytków w kamieniu i cegle. Na placu budowy zaprawę mieszać z pigmentami. Ilość dodawanego pigmentu należy określić metodą prób.
- e. Duże ubytki uzupełnić poprzez tzw. flekowanie.
- f. Uzupelnąć spoinowanie mrozo- i wodoodporną zaprawą na bazie wapna trasowego. Kolor zaprawy dobrać metodą prób, tak aby był zgodny z oryginałem.
- g. Całość scalić kolorystycznie metodą laserunkową.
- h. Przeprowadzić hydrofobizację, aby ujednolicić nasiąkliwość powierzchni i zmniejszyć jej podatność na zabrudzenia. Zastosować roztwór żywicy silikonowej. Powłoka hydrofobowa zapewni ochronę kamienia przed wpływami środowiska.

**➤ STALOWE BALUSTRADY - Oczyszczenie, impregnacja, malowanie**

- a. Usunąć luźną farbę i rdzawe plamy przy użyciu szczotki drucianej lub szlifierki.
- b. Oczyścić balustrady z kurzu i tłuszczu, używając odpowiedniego środka czyszczącego.
- c. Nałożyć warstwę preparatu antykorozyjnego na oczyszczoną powierzchnię, aby zabezpieczyć stal przed dalszą korozją.
- d. Nałożyć warstwę farby gruntującej na stalowe balustrady.
- e. Po wyschnięciu gruntu, nałożyć dwie warstwy farby nawierzchniowej przeznaczonej do metalu, zapewniając równomierne pokrycie powierzchni.
- f. Kolor wg wytycznych Konserwatora zabytków.

**6.2. BALKONY****I piętro**

Fot. 20



Fot. 21





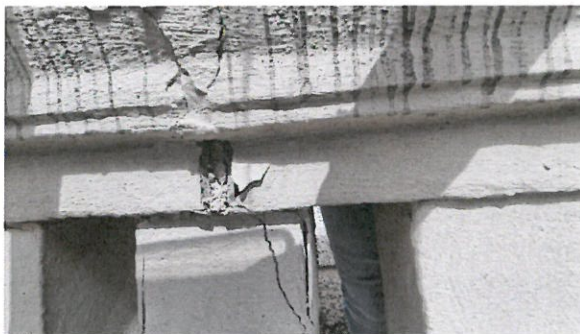
Fot. 22



Fot. 23

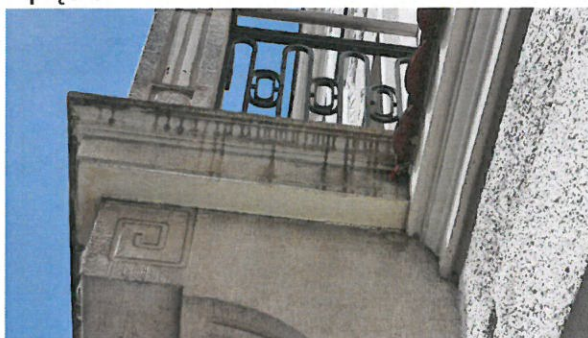


Fot. 24



Fot. 25

## II piętro



Fot. 26



Fot. 27



Fot. 28



Fot. 29



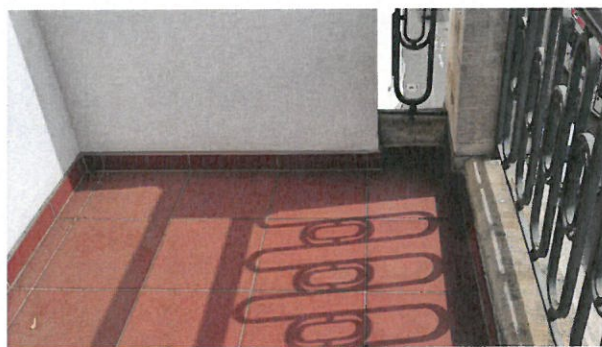
Fot. 30



### III piętro



Fot. 31



Fot. 32

### Balkony od spodu



Fot. 33



Fot. 34



Fot. 35

### PRZYJĘTE ROZWIĄZANIA

#### ➤ WYMIANA PŁYTEK KLEJONYCH NA BALKONACH NA PŁYTKI W FORMIE TARASU WENTYLOWANEGO - I - II PIĘTRO

- Usunąć stare płytki.
- Oczyszczyć podłoże z resztek kleju i zanieczyszczeń.
- Wyrównać podłoże, ukształtować i wyprofilować do wpustów.
- Wymienić wpusty balkonowe na nowe i zabezpieczyć odpowiednimi kołnierzami uszczelniającymi.
- Zagruntować podłoże odpowiednim preparatem gruntującym.
- Nałożyć warstwę hydroizolacyjną z dwuskładnikowej masy polimerowo-mineralnej na powierzchnię balkonu, zwracając szczególną uwagę na krawędzie i narożniki. Wzdłuż połączenia płyty balkonowej z kamienną balustradą i ścianą budynku wkleić taśmę uszczelniającą.

- g. Układać nowe płytki na wspornikach.



- h. Przyjęto zestaw podkładek umożliwiającą regulację od 10 do 20 mm. Podczas montażu sprawdzić czy zachowana zostanie wysokość balustrady min. 110cm.
- i. Parametry płytek:
- |                          |              |
|--------------------------|--------------|
| Wzór:                    | Kamień       |
| Kolor:                   | Brąz         |
| Materiał:                | gres         |
| Powierzchnia:            | matowa       |
| Zastosowanie:            | na zewnątrz  |
| Mrozoodporność:          | tak          |
| Rozmiar:                 | 59,3x59,3 cm |
| Grubość:                 | 2 cm         |
| Klasa Ścieralności:      | 4            |
| Klasa Antypoślizgowości: | R11B         |

#### ➤ WYMIANA PŁYTEK NA BALKONACH WRAZ Z USZCZELNIENIEM WPUSTÓW - III PIĘTRO

- Usunąć stare płytki.
  - Oczyszczyć podłoże z resztek kleju i zanieczyszczeń.
  - Wyrównać podłoże, ukształtować i wyprofilować do wpustów.
  - Wymienić wpusty balkonowe na nowe i zabezpieczyć odpowiednimi kotnierzami uszczelniającymi.
  - Zagruntować podłoże odpowiednim preparatem gruntującym, aby zapewnić dobrą przyczepność nowego kleju.
  - Nałożyć warstwę hydroizolacyjną z dwuskładnikowej masy polimerowo-mineralnej na powierzchnię balkonu, zwracając szczególną uwagę na krawędzie i narożniki. Wzdłuż połączenia płyty balkonowej z kamienną balustradą i ścianą budynku wkleić taśmę uszczelniającą.
  - Nałożyć elastyczną zaprawę klejącą do płytek, aby przestrzeń pod płytką była w 100% wypełniona zaprawą klejącą.
  - Układać nowe płytki, zachowując równe odstępy przy użyciu krzyżyków dystansowych. Odtworzyć cokoły.
  - Po ułożeniu płytek i wyschnięciu zaprawy klejącej, wypełnić szczeliny fugą mineralną odporną na warunki atmosferyczne.
  - Doszczelnić połączenia płytek balkonowych z płytkami cokolikowymi za pomocą jednoskładnikowej masy poliuretanowej.
  - Użyć elastycznej masy uszczelniającej do zabezpieczenia styku wpustów z płytkami.
  - Parametry płytek:
- |                          |              |
|--------------------------|--------------|
| Wzór:                    | Kamień       |
| Kolor:                   | Brąz         |
| Materiał:                | gres         |
| Powierzchnia:            | matowa       |
| Zastosowanie:            | na zewnątrz  |
| Mrozoodporność:          | tak          |
| Rozmiar:                 | 59,3x59,3 cm |
| Grubość:                 | 2 cm         |
| Klasa Ścieralności:      | 4            |
| Klasa Antypoślizgowości: | R11B         |



➤ **OCZYSZCZENIE, IMPREGNACJA I MALOWANIE STALOWYCH BALUSTRAD - (WG RYS)**

- a. Usunąć luźną farbę i rdzawe plamy przy użyciu szczotki drucianej lub szlifierki.
- b. Oczyszczyć balustrady z kurzu i tłuszczu, używając odpowiedniego środka czyszczącego.
- c. Nałożyć warstwę preparatu antykorozyjnego na oczyszczoną powierzchnię, aby zabezpieczyć stal przed dalszą korozją.
- d. Nałożyć warstwę farby gruntującej na stalowe balustrady.
- e. Po wyschnięciu gruntu, nałożyć dwie warstwy farby nawierzchniowej przeznaczonej do metalu, zapewniając równomierne pokrycie powierzchni. Kolor wg wytycznych Konserwatora zabytków

➤ **UZUPEŁNIENIE UBYTKÓW I ZARYSOWAŃ BALUSTRAD KAMIENNYCH**

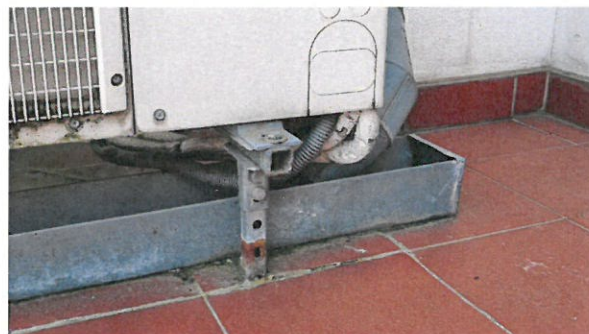
Balustrady balkonów i loggii na elewacji frontowej należy poddać renowacji analogicznie jak murki z piaskowca.

➤ **NAPRAWA USZKODZONYCH TYNKÓW NA STROPACH BALKONÓW WRAZ Z WYKONANIEM MALATURY**

- a. Usunąć wierzchnie warstwy na płycie konstrukcyjnej balkonu (uważając, aby nie uszkodzić otuliny zbrojenia głównego)
- b. Usunąć od spodu płyty skorodowanych fragmentów wyprawy i ewentualnie betonu, aż do nieuszkodzonej struktury płyty.
- c. Oczyszczyć powierzchnię z pyłu i zabrudzeń.
- d. W przypadku pleśni lub grzyba, użyć odpowiednich środków chemicznych do ich usunięcia i zabezpieczenia powierzchni.
- e. Zagruntować odstonięte powierzchnie odpowiednim preparatem gruntującym.
- f. Wykonanie warstw:
  - \* warstwa antykorozyjna + mostek szczerwny,
  - \* zaprawa gruboziarnista mineralna - 6-40mm,
  - \* szpachlówka drobnoziarnista - 2-4mm.
- g. Nałożyć nowy tynk, zależnie od typu oryginalnego tynku.
- h. Nałożyć farbę gruntującą, aby zapewnić lepszą przyczepność farby nawierzchniowej.
- i. Po wyschnięciu gruntu, nałożyć dwie warstwy farby elewacyjnej lub innej odpowiedniej farby do zastosowań zewnętrznych.

**6.3. TARAS**

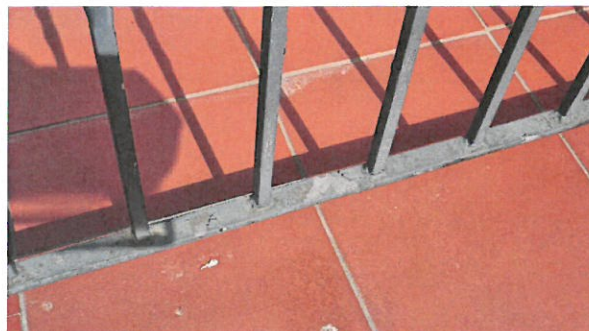
Fot. 36



Fot. 37



Fot. 38



Fot. 39



**PRZYJĘTE ROZWIĄZANIA****➤ WYMIANA FUGOWANIA PŁYTEK TARASOWYCH**

- a. Oczyszczyć powierzchnię tarasu z kurzu, liści i innych zanieczyszczeń.
- b. Delikatnie usunąć starą fugę z przestrzeni między płytkami, aby nie uszkodzić krawędzi płytek.
- c. Dokładnie oczyścić szczeliny między płytkami.
- d. Naprawić skorodowane elementy konstrukcji wsporczej klimatyzatora.
- e. Zdemontować balustradę tarasu, poddać ją renowacji. Montować do podłoża śrubami poprzez blachę stalową. Połączenia śrubowe zabezpieczyć przed przenikaniem wody.
- f. Sprawdzić stan podłoża i płytek. Należy się upewnić, że wszystkie płytki są dobrze przymocowane i stabilne.
- g. W razie potrzeby należy przeprowadzić drobne naprawy, takie jak ponowne przyklejenie luźnych płytek.
- h. Przygotować zaprawę fugową zgodnie z instrukcjami producenta. Należy stosować fugę mineralną odporną na warunki atmosferyczne.
- i. Nakładać zaprawę fugową w szczeliny między płytkami pod kątem 45 stopni do powierzchni płytek.
- j. Po wypełnieniu szczelin, usunąć nadmiar zaprawy z powierzchni płytek.
- k. Po całkowitym utwardzeniu fug (zgodnie z czasem podanym przez producenta), usunąć ewentualne pozostałości zaprawy i przywrócić połysk.
- l. Jeśli zaprawa fugowa wymaga impregnacji, nałożyć odpowiedni środek impregnujący zgodnie z instrukcjami producenta.
- m. Impregnacja może zwiększyć trwałość fug i zabezpieczyć je przed zabrudzeniami oraz wilgocią.

**6.4. WYMIANA RURY DESZCZOWEJ NA STYKU Z BUDYNKIEM NOT**

Fot. 40



Fot. 41

**PRZYJĘTE ROZWIĄZANIA****➤ WYMIANA RURY DESZCZOWEJ**

- a. Demontaż istniejącego pionu spustowego, prowadzonego po ścianie budynku
- b. Oczyszczyć powierzchnie muru z zabrudzeń.
- c. W przypadku pleśni lub grzyba, użyć odpowiednich środków chemicznych do ich usunięcia i zabezpieczenia powierzchni.

- d. Nowe przewody kanalizacyjne, wykonane z blachy tytanowo - cynkowej, mocować do elementów konstrukcyjnych budynku za pomocą systemowych obejm i zawiesi. Średnica rur jak istniejące.
- e. Nowe przewody wpiąć do istniejącego czyszczaka.

**7. ROZWIĄZANIA NIEZBĘDNYCH ELEMENTÓW WYPOSAŻENIA BUDOWLANO-INSTALACYJNEGO, W SZCZEGÓLNOŚCI INSTALACJI I URZĄDZEŃ BUDOWLANYCH**

Projekt przewiduje wykonanie iluminacji oświetlenia budynku oprawami elewacyjnymi i doziemnymi w technologii LED o barwicie ciepłej. Takie przyjęcie temperaturowe pozwoli na uzyskanie efektów świetlnych w postaci zróżnicowania miejsc oświetlonych. Widok poszczególnych obiektów przedstawiono w koncepcji oświetlenia iluminacyjnego. Rozwiązania techniczne w projekcie branżowym.

W pozostałym zakresie wyposażenia instalacyjnego - projekt nie wprowadza zmian.

**8. DANE DOTYCZĄCE WARUNKÓW OCHRONY PRZECIWOŻAROWEJ, STOSOWNIE DO ZAKRESU PROJEKTU**

Nie dotyczy, nie wprowadza się zmian w tym zakresie.

**9. CHARAKTERYSTYKA ENERGETYCZNA BUDYNKU**

Nie dotyczy, nie wprowadza się zmian w tym zakresie.

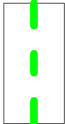




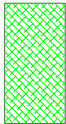
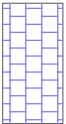

**10. UWAGI KOŃCOWE**

- Projektowane prace nie naruszają interesu osób trzecich w rozumieniu przepisów prawa budowlanego.
- Projekt architektoniczno-budowlany należy rozpatrywać łącznie z projektami branżowymi.
- Stosowane materiały budowlane winny posiadać wymagane atesty, odpowiednie certyfikaty, świadectwa dopuszczające wyroby do stosowania w budownictwie i odpowiadać warunkom wynikającym z obowiązujących PN. Wszystkie materiały należy stosować zgodnie z ich przeznaczeniem i wytycznymi producenta.
- Dopuszcza się stosowanie rozwiązań zamiennych jedynie za zgodą i aprobatą autorów projektu oraz Inwestora. Rozwiązania zamienne nie mogą pogorszyć założonych w projekcie walorów użytkowych i parametrów technicznych.
- Wszystkie wymiary, przed wykonaniem i zamówieniem elementów, należy sprawdzić na budowie.

Opracował:





LEGENDA:	
	– Zakres opracowania
	– Granica działki objętej opracowaniem = obszar oddziaływania
	– Istniejący obiekt objęty opracowaniem
	– Główne wejście do budynku
	– Istniejący wjazd na teren nieruchomości
	– Istniejący teren zielony
	– Istniejąca nawierzchnia z kostki granitowej
	– Istniejące miejsce na odpady

USTALENIA MIEJSCOWEGO PLANU ZAGOSPODAROWANIA TERENU -  
UCHWAŁA NR XVII/529/00 RADY MIEJSKIEJ WROCŁAWIA z dnia 20 stycznia 2000 roku.

1. Pozostawia się użytkownika terenu, oznaczone na rysunku planu symbolem A4.10IS (w części granicznej A4.10US) przeznaczone dla Wojewskiej Komendy Ubezpieczeniowej przy ul. Piłsudskiego 76/78.
2. Obiekt o którym mowa w ust. 1 znajduje się w konservatorskim wykazie zabytków:
  - 1) dla w/w obiektu w przypadku remontu, modernizacji lub przebudowy wymagane jest zachowanie bryły budynku, formy i pokrycia dachu, podziału i rysunku elewacji.
  - 2) w przypadku podjęcia w/w działań obowiązującą procedurą opisaną w części ogólnej ustaleń.



**Przedsiębiorstwo "INWESTBUD" Sp. z o.o.,  
58-306 Wałbrzych, ul. Jaworowa 15a**

Projektant spec. architektoniczna:	mgr inż. arch. Krzysztof M. Jasiok	NBCP.V-7342/3/94/98	Date: 24.06.2024r.
Projektant spec. budowlana:	mgr inż. Magdalena Budka	65/005/07	Stadium: PT
Zadanie:	Remont elewacji Prokuratury Regionalnej przy ul. Piłsudskiego 76/78 we Wrocławiu.		
Inwestor:	Prokuratura Regionalna we Wrocławiu ul. Piłsudskiego 76/78, 50-020 Wrocław		
Tytuł rys.:	PLAN SYTUACYJNY		
Załącznik 3: Plan sytuacyjny			Skala: 1:500
Załącznik 4: Plan sytuacyjny			Nr rys.: 1
Załącznik 5: Plan sytuacyjny			
Załącznik 6: Plan sytuacyjny			
Załącznik 7: Plan sytuacyjny			
Załącznik 8: Plan sytuacyjny			
Załącznik 9: Plan sytuacyjny			
Załącznik 10: Plan sytuacyjny			
Załącznik 11: Plan sytuacyjny			
Załącznik 12: Plan sytuacyjny			
Załącznik 13: Plan sytuacyjny			
Załącznik 14: Plan sytuacyjny			
Załącznik 15: Plan sytuacyjny			
Załącznik 16: Plan sytuacyjny			
Załącznik 17: Plan sytuacyjny			
Załącznik 18: Plan sytuacyjny			
Załącznik 19: Plan sytuacyjny			
Załącznik 20: Plan sytuacyjny			
Załącznik 21: Plan sytuacyjny			
Załącznik 22: Plan sytuacyjny			
Załącznik 23: Plan sytuacyjny			
Załącznik 24: Plan sytuacyjny			
Załącznik 25: Plan sytuacyjny			
Załącznik 26: Plan sytuacyjny			
Załącznik 27: Plan sytuacyjny			
Załącznik 28: Plan sytuacyjny			
Załącznik 29: Plan sytuacyjny			
Załącznik 30: Plan sytuacyjny			
Załącznik 31: Plan sytuacyjny			
Załącznik 32: Plan sytuacyjny			
Załącznik 33: Plan sytuacyjny			
Załącznik 34: Plan sytuacyjny			
Załącznik 35: Plan sytuacyjny			
Załącznik 36: Plan sytuacyjny			
Załącznik 37: Plan sytuacyjny			
Załącznik 38: Plan sytuacyjny			
Załącznik 39: Plan sytuacyjny			
Załącznik 40: Plan sytuacyjny			
Załącznik 41: Plan sytuacyjny			
Załącznik 42: Plan sytuacyjny			
Załącznik 43: Plan sytuacyjny			
Załącznik 44: Plan sytuacyjny			
Załącznik 45: Plan sytuacyjny			
Załącznik 46: Plan sytuacyjny			
Załącznik 47: Plan sytuacyjny			
Załącznik 48: Plan sytuacyjny			
Załącznik 49: Plan sytuacyjny			
Załącznik 50: Plan sytuacyjny			
Załącznik 51: Plan sytuacyjny			
Załącznik 52: Plan sytuacyjny			
Załącznik 53: Plan sytuacyjny			
Załącznik 54: Plan sytuacyjny			
Załącznik 55: Plan sytuacyjny			
Załącznik 56: Plan sytuacyjny			
Załącznik 57: Plan sytuacyjny			
Załącznik 58: Plan sytuacyjny			
Załącznik 59: Plan sytuacyjny			
Załącznik 60: Plan sytuacyjny			
Załącznik 61: Plan sytuacyjny			
Załącznik 62: Plan sytuacyjny			
Załącznik 63: Plan sytuacyjny			
Załącznik 64: Plan sytuacyjny			
Załącznik 65: Plan sytuacyjny			
Załącznik 66: Plan sytuacyjny			
Załącznik 67: Plan sytuacyjny			
Załącznik 68: Plan sytuacyjny			
Załącznik 69: Plan sytuacyjny			
Załącznik 70: Plan sytuacyjny			
Załącznik 71: Plan sytuacyjny			
Załącznik 72: Plan sytuacyjny			
Załącznik 73: Plan sytuacyjny			
Załącznik 74: Plan sytuacyjny			
Załącznik 75: Plan sytuacyjny			
Załącznik 76: Plan sytuacyjny			
Załącznik 77: Plan sytuacyjny			
Załącznik 78: Plan sytuacyjny			
Załącznik 79: Plan sytuacyjny			
Załącznik 80: Plan sytuacyjny			
Załącznik 81: Plan sytuacyjny			
Załącznik 82: Plan sytuacyjny			
Załącznik 83: Plan sytuacyjny			
Załącznik 84: Plan sytuacyjny			
Załącznik 85: Plan sytuacyjny			
Załącznik 86: Plan sytuacyjny			
Załącznik 87: Plan sytuacyjny			
Załącznik 88: Plan sytuacyjny			
Załącznik 89: Plan sytuacyjny			
Załącznik 90: Plan sytuacyjny			
Załącznik 91: Plan sytuacyjny			
Załącznik 92: Plan sytuacyjny			
Załącznik 93: Plan sytuacyjny			
Załącznik 94: Plan sytuacyjny			
Załącznik 95: Plan sytuacyjny			
Załącznik 96: Plan sytuacyjny			
Załącznik 97: Plan sytuacyjny			
Załącznik 98: Plan sytuacyjny			
Załącznik 99: Plan sytuacyjny			
Załącznik 100: Plan sytuacyjny			
Załącznik 101: Plan sytuacyjny			
Załącznik 102: Plan sytuacyjny			
Załącznik 103: Plan sytuacyjny			
Załącznik 104: Plan sytuacyjny			
Załącznik 105: Plan sytuacyjny			
Załącznik 106: Plan sytuacyjny			
Załącznik 107: Plan sytuacyjny			
Załącznik 108: Plan sytuacyjny			
Załącznik 109: Plan sytuacyjny			
Załącznik 110: Plan sytuacyjny			
Załącznik 111: Plan sytuacyjny			
Załącznik 112: Plan sytuacyjny			
Załącznik 113: Plan sytuacyjny			
Załącznik 114: Plan sytuacyjny			
Załącznik 115: Plan sytuacyjny			
Załącznik 116: Plan sytuacyjny			
Załącznik 117: Plan sytuacyjny			
Załącznik 118: Plan sytuacyjny			
Załącznik 119: Plan sytuacyjny			
Załącznik 120: Plan sytuacyjny			
Załącznik 121: Plan sytuacyjny			
Załącznik 122: Plan sytuacyjny			
Załącznik 123: Plan sytuacyjny			
Załącznik 124: Plan sytuacyjny			
Załącznik 125: Plan sytuacyjny			
Załącznik 126: Plan sytuacyjny			
Załącznik 127: Plan sytuacyjny			
Załącznik 128: Plan sytuacyjny			
Załącznik 129: Plan sytuacyjny			
Załącznik 130: Plan sytuacyjny			
Załącznik 131: Plan sytuacyjny			
Załącznik 132: Plan sytuacyjny			
Załącznik 133: Plan sytuacyjny			
Załącznik 134: Plan sytuacyjny			
Załącznik 135: Plan sytuacyjny			
Załącznik 136: Plan sytuacyjny			
Załącznik 137: Plan sytuacyjny			
Załącznik 138: Plan sytuacyjny			
Załącznik 139: Plan sytuacyjny			
Załącznik 140: Plan sytuacyjny			
Załącznik 141			

# MAPA ZASADNICZA

1. Mapa sporządzona w ZGKiM we Wrocławiu

Klauzula urzędowa w załączonym pliku xml

## WROCŁAW

Obreń: 0001 - Stare Miasto

2. Poziom odniesienia "PL-ETRF-2000"
3. Układ współrzędnych "PL-2000 strefa 6"
4. Układ wysokości "PL-EVRF2007-NH"

Przygotował(a):

Lucyna Woźniak

WROCŁAW 14-06-2024

Skala: 1:500

Nie wyklucza się istnienia w terenie innych nie wykazanych na mapie urządzeń podziemnych, które nie były zgłoszone do inwentaryzacji lub o których brak jest informacji w instytucjach branżowych.























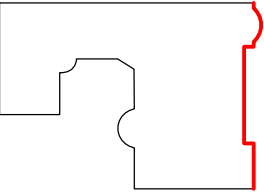
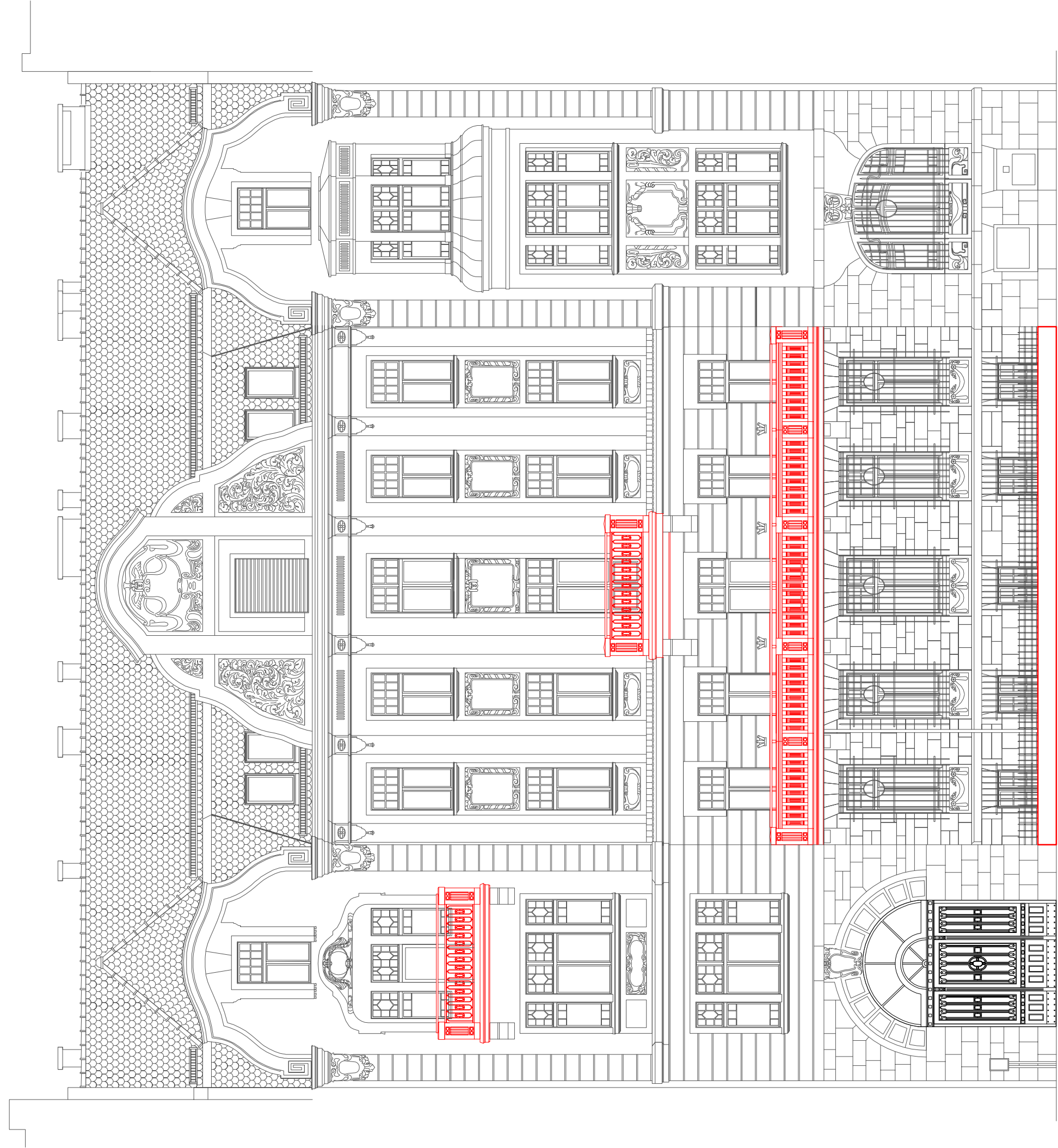
Przedsiębiorstwo "INWESTBUD" Sp. z o.o.,  
58-306 Walbrzych, ul. Jaworowa 15a

Projektant spec. architektoniczna:	mgr inż. arch. Krzysztof M. Jasiak	NBP-V-7342/3/94/98	
Projektant spec. budowlana:	mgr inż. Magdalena Budka	65/D05/07	
Zadanie:	Remont elewacji budynku Prokuratury Regionalnej przy ul. Piłsudskiego 76/78 we Wrocławiu.		
Inwestor:	Prokuratura Regionalna we Wrocławiu ul. Piłsudskiego 76/78, 50-020 Wrocław		
Tytuł rys.:	ELEWACJA POKUDNIOWA FRONTOWA		

Zostrega się wszelkie prawa wynikające z listawy o prawie autorstwa. Rysunek niniejszy nie może być w całości lub w części przyswojony, uzupełniony lub odstępiony bez pisemnej zgody firmy projektowej.

Data:	24.06.2024r.
Stadium:	PT
Skala:	1:100
Nr rys.:	8

- Uwaga!
- Wskazane elementy przewidziane do remontu.  
Szczegóły w części opisowej.
  - Całość elewacji poddać malowaniu.  
Kolory określone w części opisowej.





Przedsiębiorstwo "INWESTBUD" Sp. z o.o.,  
58-306 Walbrzych, ul. Jaworowa 15a

Projektant spec. architektoniczna:	mgr inż. arch. Krzysztof M. Jasiak	NBP.V-7342/3/94/98	
Projektant spec. budowlana:	mgr inż. Magdalena Budka	65/D05/07	
Zadanie:	Remont elewacji budynku Prokuratury Regionalnej przy ul. Piłsudskiego 76/78 we Wrocławiu.		
Inwestor:	Prokuratura Regionalna we Wrocławiu ul. Piłsudskiego 76/78, 50-020 Wrocław		
Tytuł rys.:	ELEWACJA PÓŁNOCNA		

Zastrzega się wszelkie prawa wynikające z Listwy o prawie autorskim. Rysunek niniejszy nie może być w całości lub w części przesyłany, uzupełniany lub odstępny komunikat, bez pisemnej zgody firmy projektowej.

Data:  
24.06.2024r.  
Stadium:  
PT

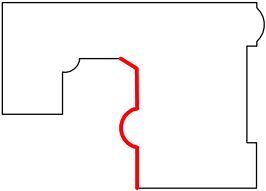
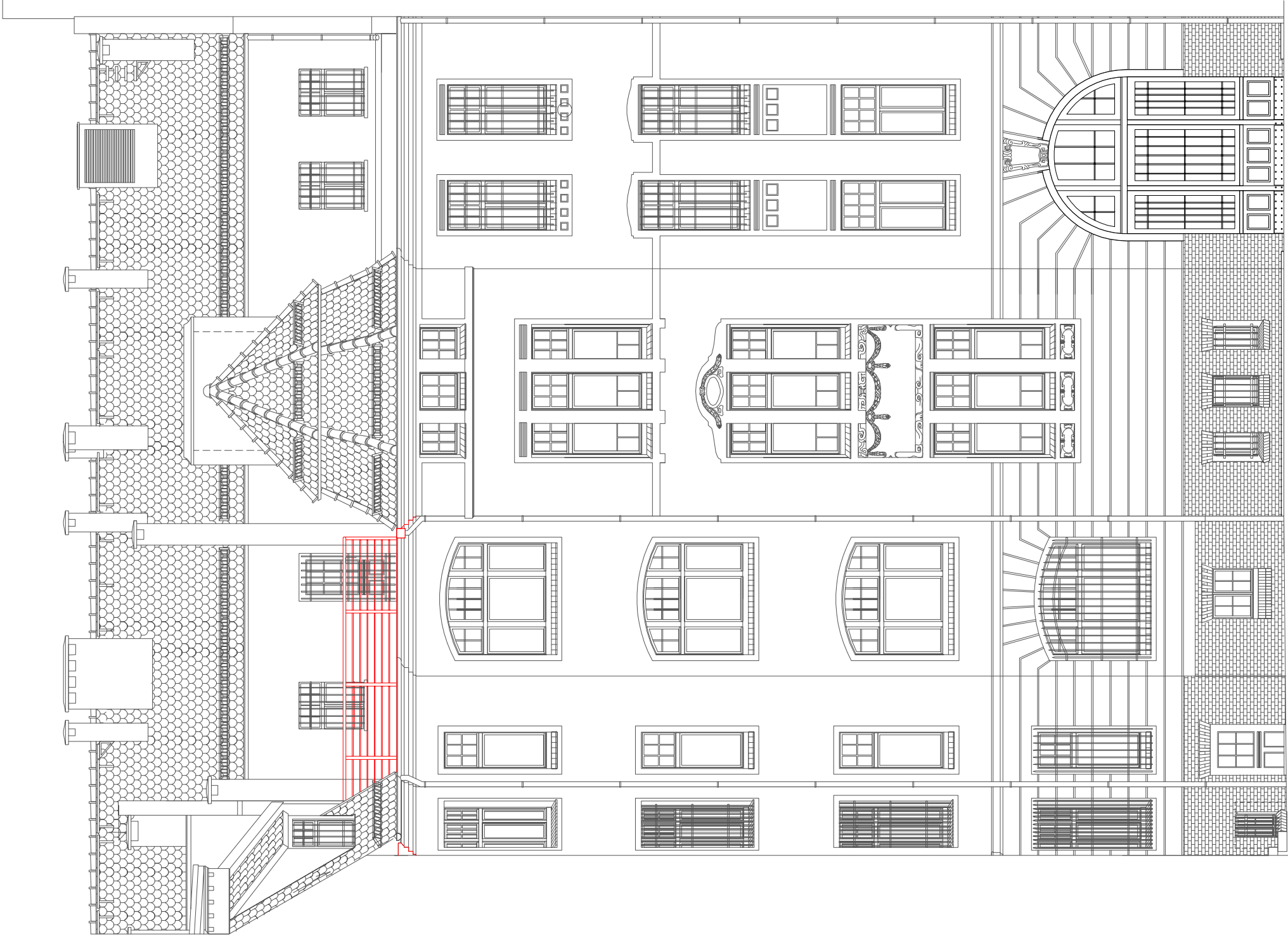
Skala:  
1:100

Nr rys.:  
9

2. Całość elewacji poddać malowaniu.  
Kolory określone w części opisowej.

1. Wskazane elementy przewidziane do remontu.  
Szczegóły w części opisowej.

Uwaga!





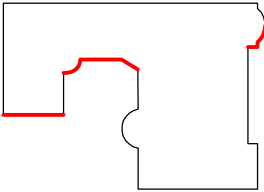
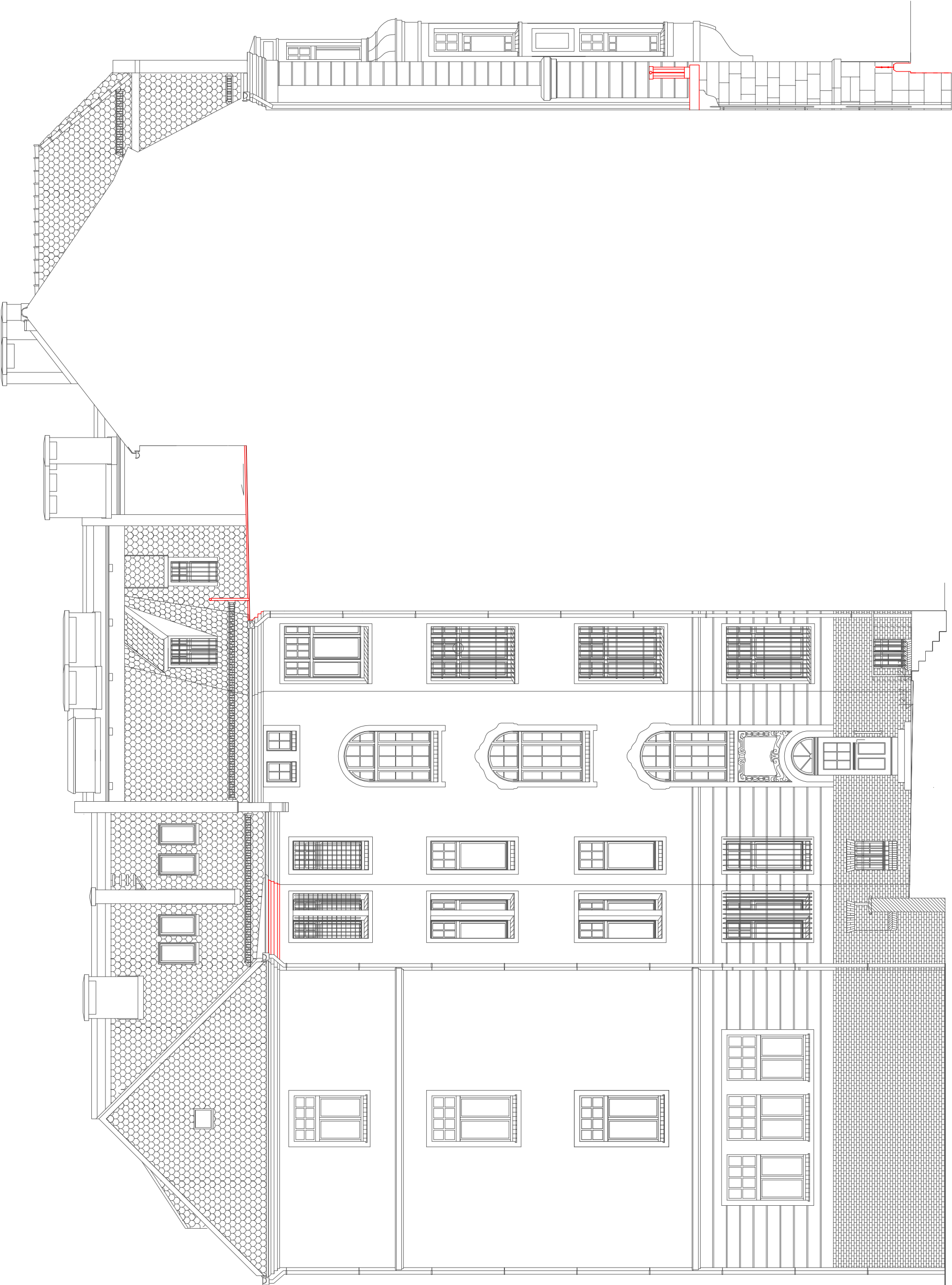


Przedsiębiorstwo "INWESTBUD" Sp. z o.o.,  
58-306 Walbzych, ul. Jaworowa 15a

Projektant: spec. architektura:	mgr inż. arch. Krzysztof M. Jasiak NBGP.V-7342/3/94/98	mgr inż. Magdalena Budka 65/D05/07		
Specjalista: spec. budowlana:				
Zadanie:	Remont elewacji budynku Prokuratury Regionalnej przy ul. Piłsudskiego 76/78 we Wrocławiu.			
Inwestor:	Prokuratura Regionalna we Wrocławiu ul. Piłsudskiego 76/78, 50-020 Wrocław			
Tytuł rys.:	ELEWACJA ZACHODNIA			
Nr rys.:	10			

Zastrzegam sobie wszelkie prawa wynikające z ustawy o prawie autorskim. Wynik niniejszy nie może być w całości lub w części przyswojony, uzupełniony lub oddany do użytku bez pisemnej zgody firmy projektowej.

- Uwaga!**
- Wskazane elementy przewidziane do remontu. Szczegóły w części opisowej.
  - Całość elewacji poddać malowaniu. Kolory określone w części opisowej.





Przedsiębiorstwo "INWESTBUD" Sp. z o.o.,  
58-306 Walbrzych, ul. Jaworowa 15a

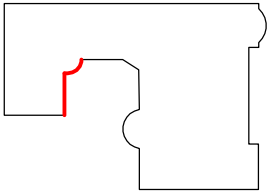
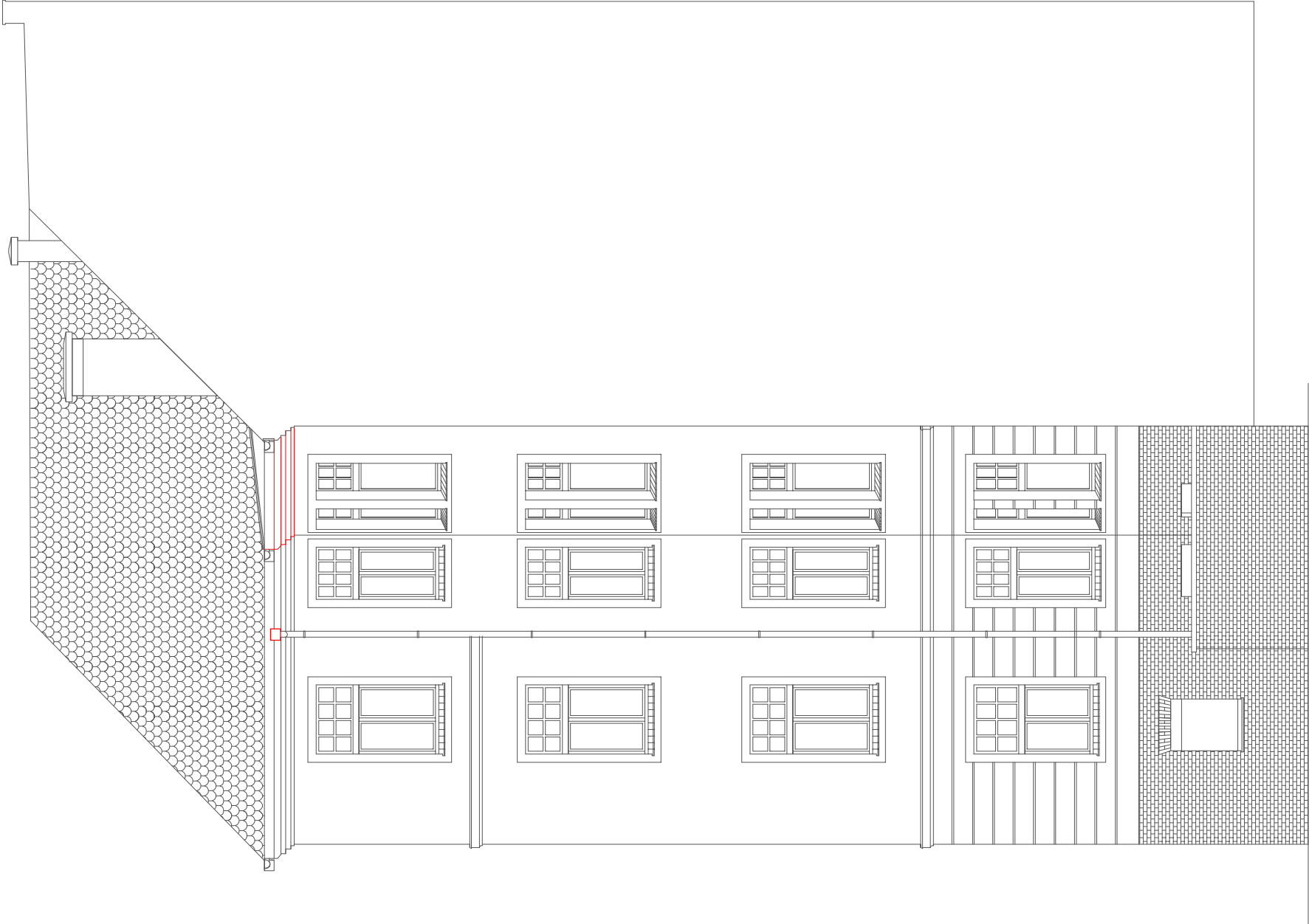
Projektant spec. architektoniczna:	mgr inż. arch. Krzysztof M. Jasiak	65/D05/07		
Projektant spec. budowlana:	mgr inż. Magdalena Budka			
Zadanie:	Remont elewacji budynku Prokuratury Regionalnej przy ul. Piłsudskiego 76/78 we Wrocławiu.			
Inwestor:	Prokuratura Regionalna we Wrocławiu ul. Piłsudskiego 76/78, 50-020 Wrocław			
Tytuł rys.:	ELEWACJA POŁUDNIOWA			
Nr rys.:		11		

Zastrzega się wszelkie prawa wynikające z Listwy o prawie autorskim. Rysunek niniejszy nie może być w całości lub w części przyswojony, uzupełniony lub odstępiony bez pisemnej zgody firmy projektowej.

2. Całość elewacji poddać malowaniu.  
Kolory określone w części opisowej.

1. Wskazane elementy przewidziane do remontu.  
Szczegóły w części opisowej.

Uwaga!







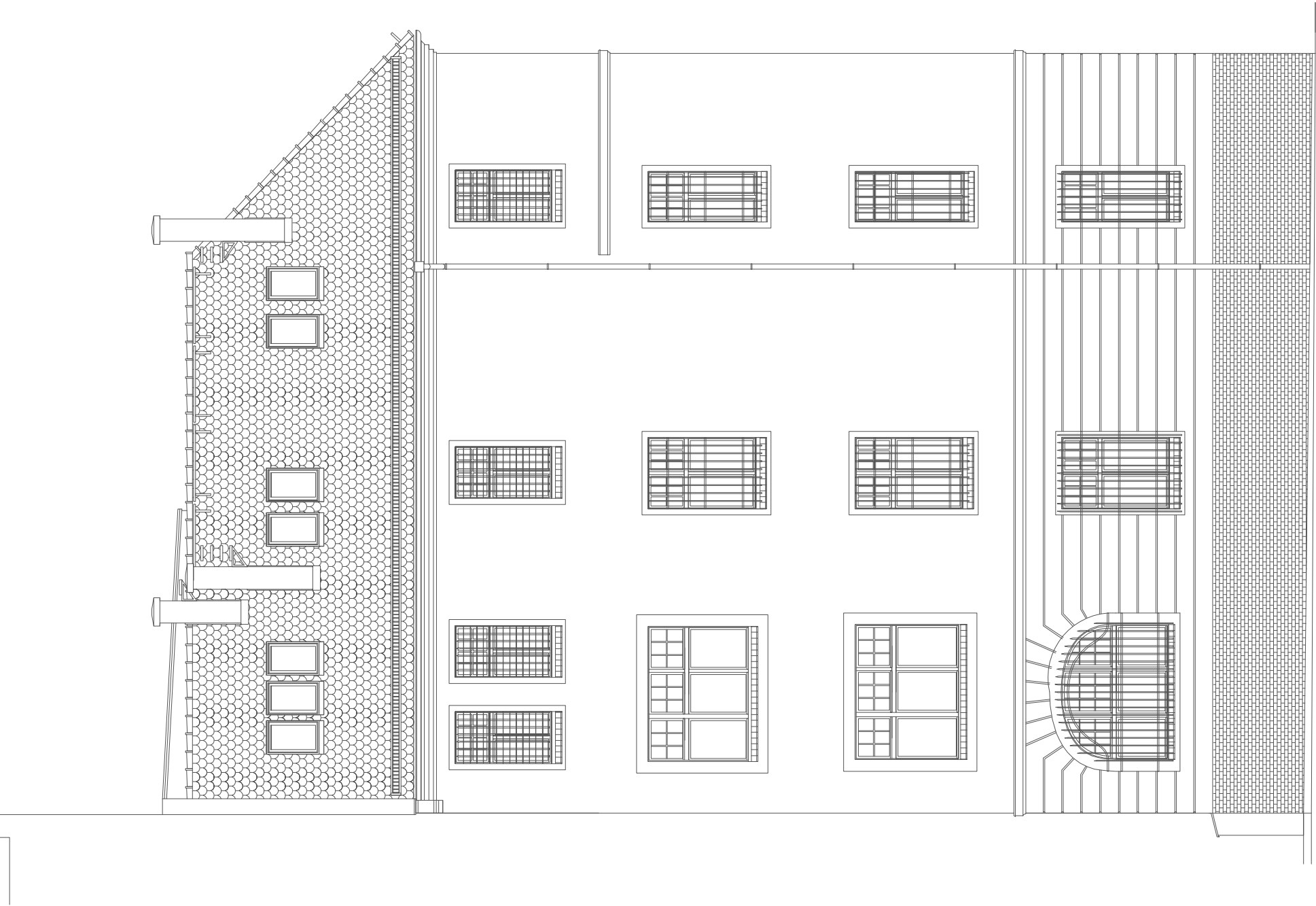
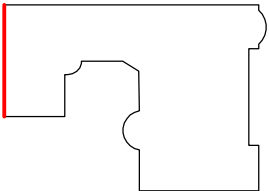
Przedsiębiorstwo "INWESTBUD" Sp. z o.o.,  
58-306 Walbrzych, ul. Jaworowa 15a

Zastrzega się wszelkie prawa wynikające z Listwy o prawie autorskim. Rysunek niniejszy nie może być w całości lub w części przyswojony, uzupełniony lub odstępiony bez pisemnej zgody firmy projektowej.			
Projektant spec. architektoniczna:	mgr inż. arch. Krzysztof M. Jasiak	NBP.V-7342/3/94/98	
Projektant spec. budowlana:	mgr inż. Magdalena Budka	65/D05/07	
Zadanie:	Remont elewacji budynku Prokuratury Regionalnej przy ul. Piłsudskiego 76/78 we Wrocławiu.		
Inwestor:	Prokuratura Regionalna we Wrocławiu ul. Piłsudskiego 76/78, 50-020 Wrocław		
Tytuł rys.:	ELEWACJA Północna		
Nr rys.:	12		

2. Całość elewacji poddać malowaniu.  
Kolory określone w części opisowej.

1. Wskazane elementy przewidziane do remontu.  
Szczegóły w części opisowej.

Uwaga!

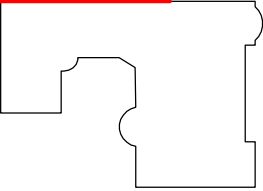
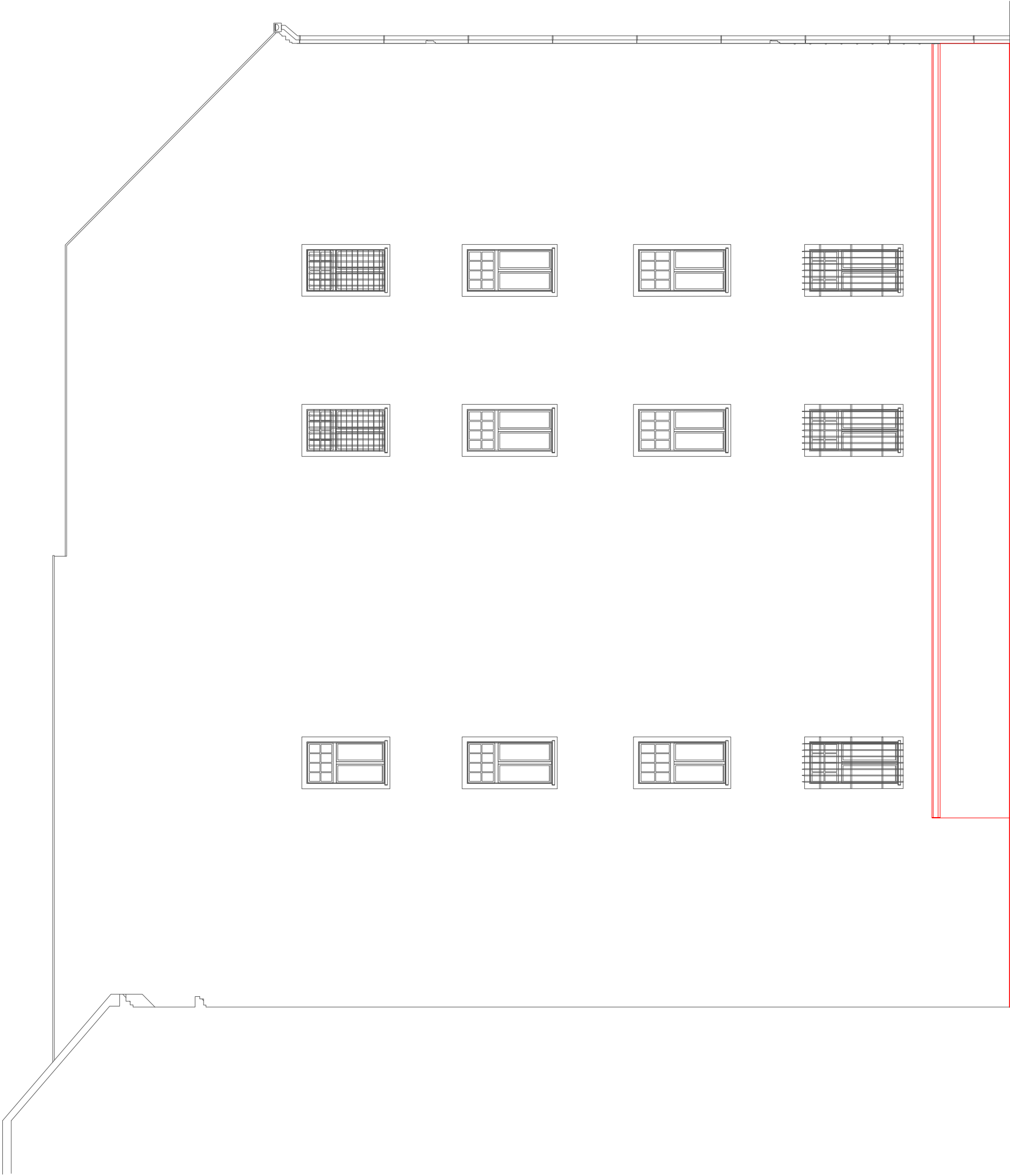





Zastrzega się wszelkie prawa wynikające z Listwy o prawie autorskim. Rysunek niniejszy nie może być w całości lub w części przyswojony, uzupełniony lub odstępiony komuników, bez pisemnej zgody firmy projektowej.			
Projektant spec. architektoniczna:	mgr inż. arch. Krzysztof M. Jasiak	NBP.V-7342/3/94/98	
Projektant spec. budowlana:	mgr inż. Magdalena Budka	65/D05/07	
Zadanie: Remont elewacji budynku Prokuratury Regionalnej przy ul. Pilsudskiego 76/78 we Wrocławiu.			
Inwestor: Prokuratura Regionalna we Wrocławiu ul. Pilsudskiego 76/78, 50-020 Wrocław			
Tytuł rys.:		ELEWACJA WSCHODNIA	
Nr rys.:		13	
Skala:		1:100	
Stadium: PT		Data: 24.06.2024r.	

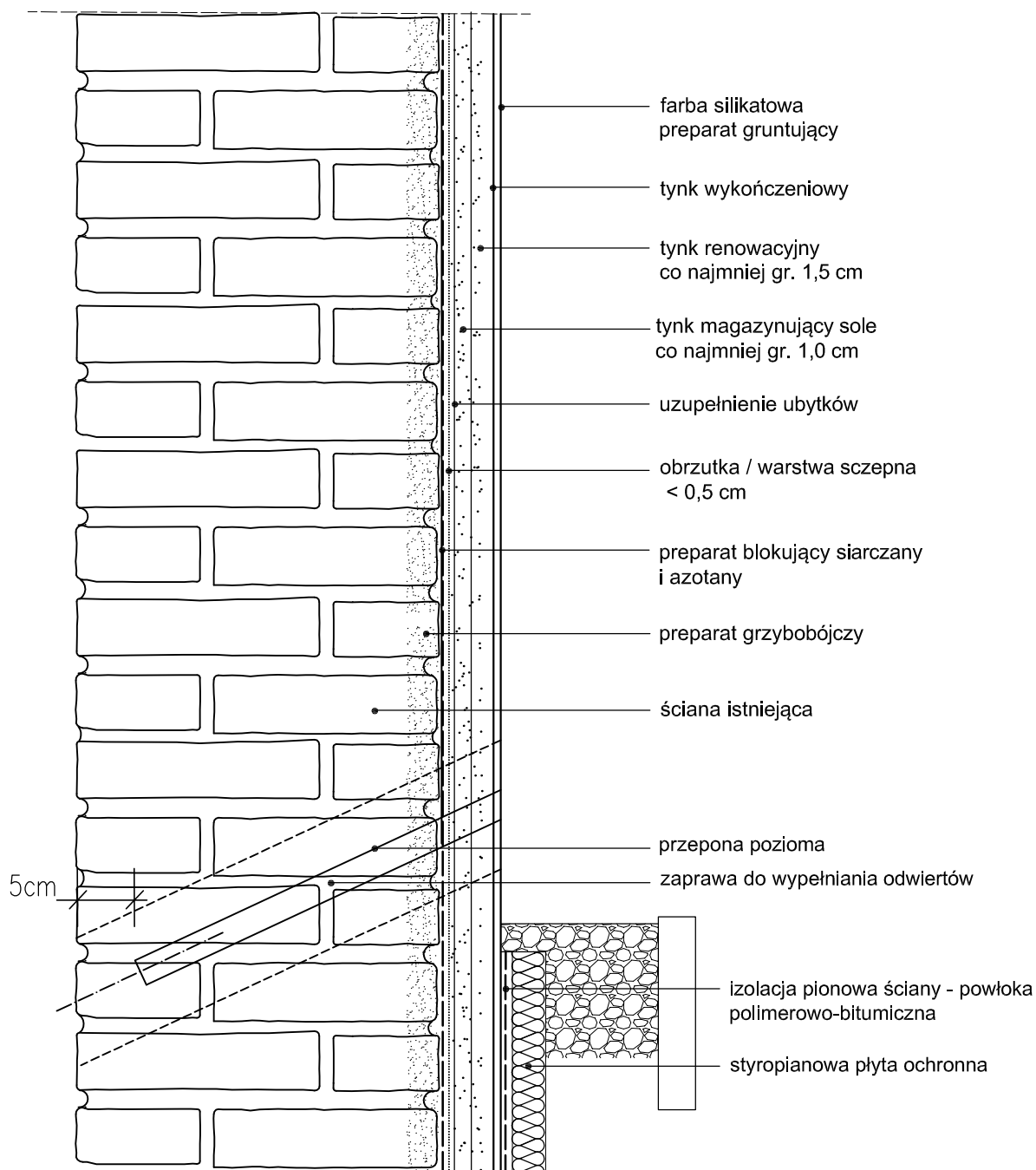
Przedsiębiorstwo "INWESTBUD" Sp. z o.o.,  
58-306 Walbrzych, ul. Jaworowa 15a

- Uwagi!
- Wskazane elementy przewidziane do remontu. Szczegóły w części opisowej.
  - Całość elewacji poddać malowaniu. Kolory określone w części opisowej.





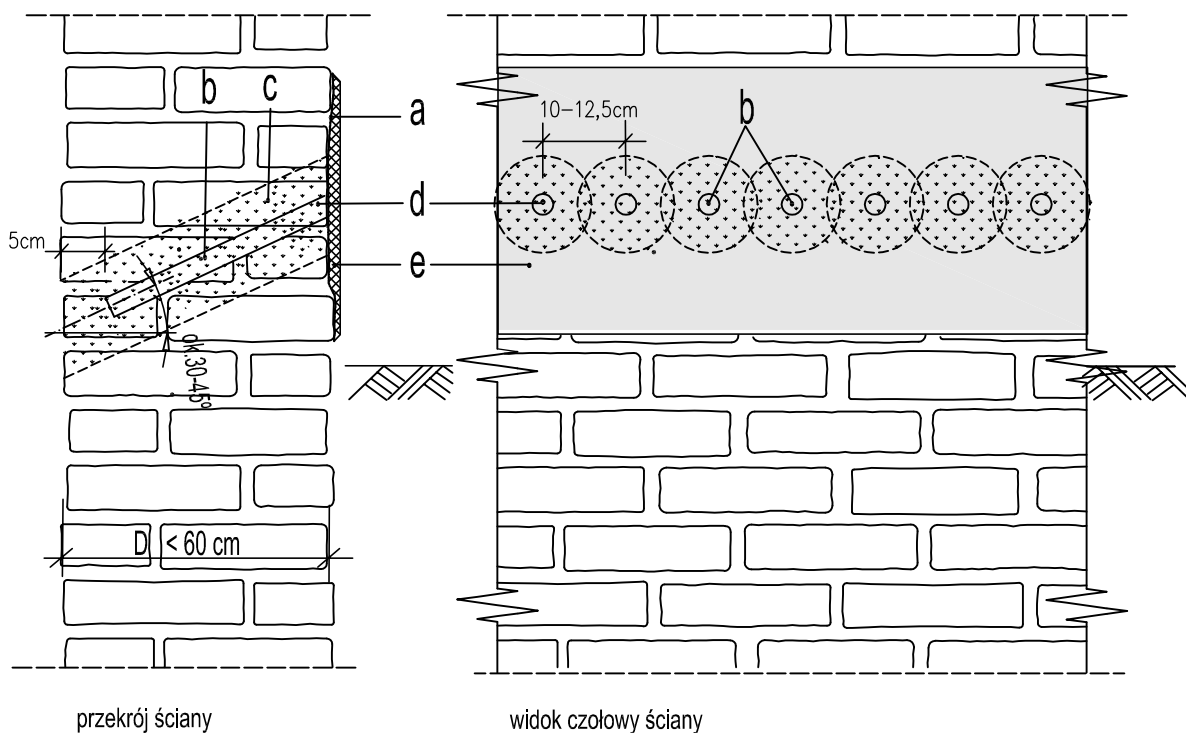
<div></div>		<div>Przedsiębiorstwo "INWESTBUD" Sp. z o.o., 58-306 Walbrzych, ul. Jaworowa 15a</div>			
Projektant spec. architektoniczna:		mgr inż. arch. Krzysztof M. Jasiek		NBCP.V-7342/3/94/98	
Projektant spec. budowlana:		mgr inż. Magdalena Budka		65/005/07	
Zadanie:		Remont elewacji budynku Prokuratury Regionalnej przy ul. Piłsudskiego 76/78			
Inwestor:		Prokuratura Regionalna we Wrocławiu ul. Piłsudskiego 76/78, 50-020 Wrocław			
Tytuł rys.:		ILUMINACJA ELEWACJI FRONTOWEJ – WIZUALIZACJA			
Nr rys.:		14			
Skala:		–			
Stadium:		PT			
Data:		24.06.2024r.			
<div>Zostaje się wszelkie prawa wynikające z Ustawy o prawie autorskim. Rysunek niniejszy nie może być w całości lub w części przyswojony, udupielniony lub opublikowany komercyjnie, bez pisemnej zgody firmy projektowej.</div>					



**Przedsiębiorstwo "INWESTBUD" Sp. z o.o.,  
58-306 Wałbrzych, ul. Jaworowa 15a**

Projektant spec. architektoniczna:	mgr inż. arch. Krzysztof M. Jasiak	NBGP.V-7342/3/94/98	Data: 24.06.2024r.
Projektant spec. budowlana:	mgr inż. Magdalena Budka	65/D0Ś/07	PT Stadium:
Zadanie:	Remont elewacji budynku Prokuratury Regionalnej przy ul. Piłsudskiego 76/78 we Wrocławiu.		Skala: —
Inwestor:	Prokuratura Regionalna we Wrocławiu ul. Piłsudskiego 76/78, 50-020 Wrocław		Nr rys.: 15
Tytuł rys.:	ŚCIANA ZEWNĘTRZNA — SYSTEM TYNKÓW RENOWACYJNYCH		

Zastrzega się wszelkie prawa wynikające z Ustawy o prawie autorskim. Rysunek niniejszy nie może być w całości lub w części przerysowany, uzupełniony lub odstąpiony komukolwiek, bez pisemnej zgody firmy projektowej



- a. pas w strefie iniekcji: gruntowanie + szlam  
b. otwory o średnicy 20-30 mm wywiercone w odstępach co 10-12,5 cm  
c. przepona  
d. zamknięcie otworów - zaczyn iniekcyjny  
e. wyrównanie podłoża zaprawą cementową



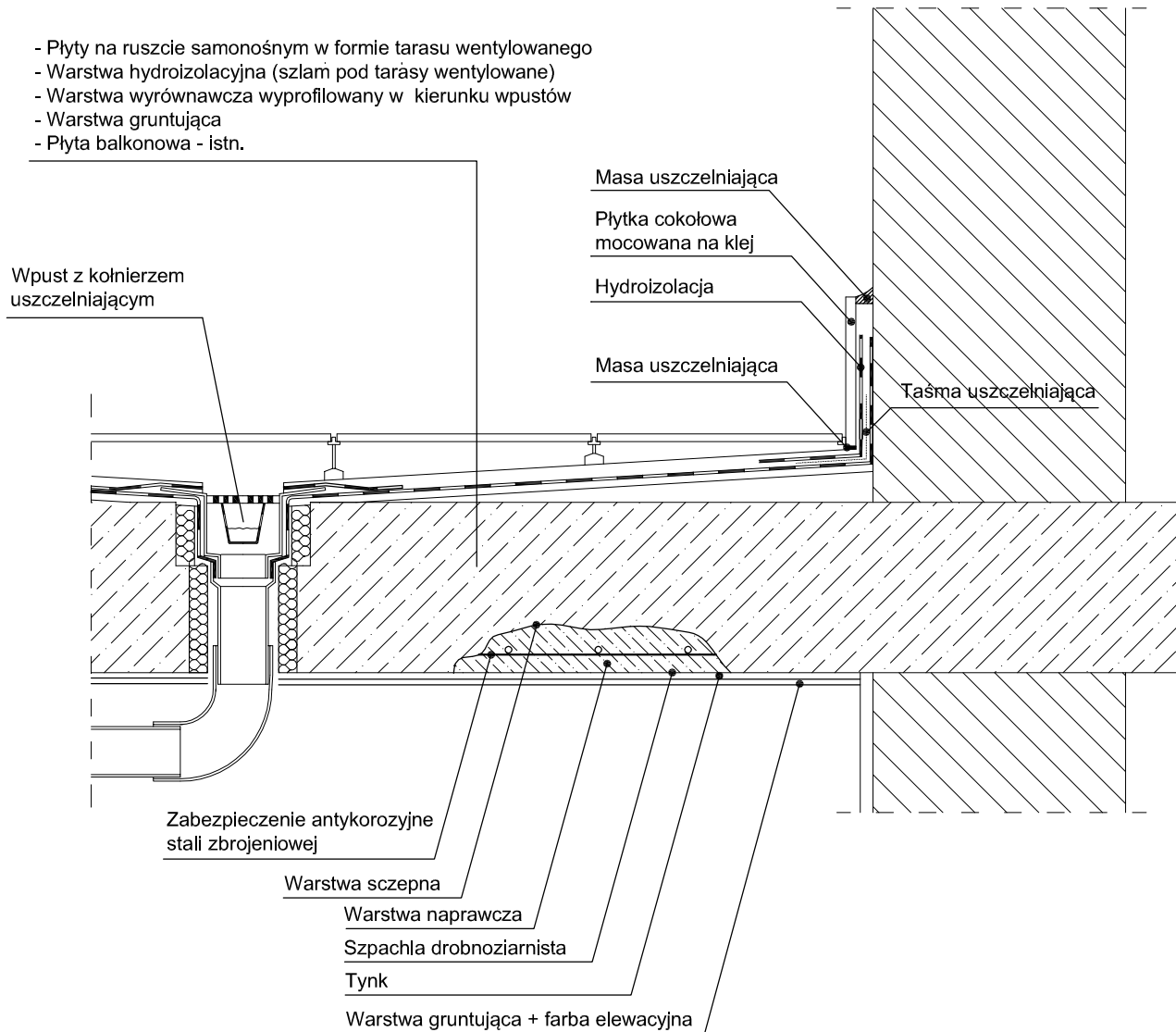
**Przedsiębiorstwo "INWESTBUD" Sp. z o.o.,  
58-306 Wałbrzych, ul. Jaworowa 15a**

Projektant spec. architektoniczna:	mgr inż. arch. Krzysztof M. Jasiak	NBGP.V-7342/3/94/98	Data: 24.06.2024r.
Projektant spec. budowlana:	mgr inż. Magdalena Budka	65/DOŚ/07	PT Stadium:
Zadanie:	Remont elewacji budynku Prokuratury Regionalnej przy ul. Piłsudskiego 76/78 we Wrocławiu.		Skala: —
Inwestor:	Prokuratura Regionalna we Wrocławiu ul. Piłsudskiego 76/78, 50-020 Wrocław		Nr rys.: 16
Tytuł rys.:	WTÓRNA HYDROIZOLACJA POZIOMA W MURZE — INIEKCJA GRAWITACYJNA		

Zastrzega się wszelkie prawa wynikające z Ustawy o prawie autorskim. Rysunek niniejszy nie może być w całości lub w części przerysowany, uzupełniony lub odstąpiony komukolwiek, bez pisemnej zgody firmy projektowej



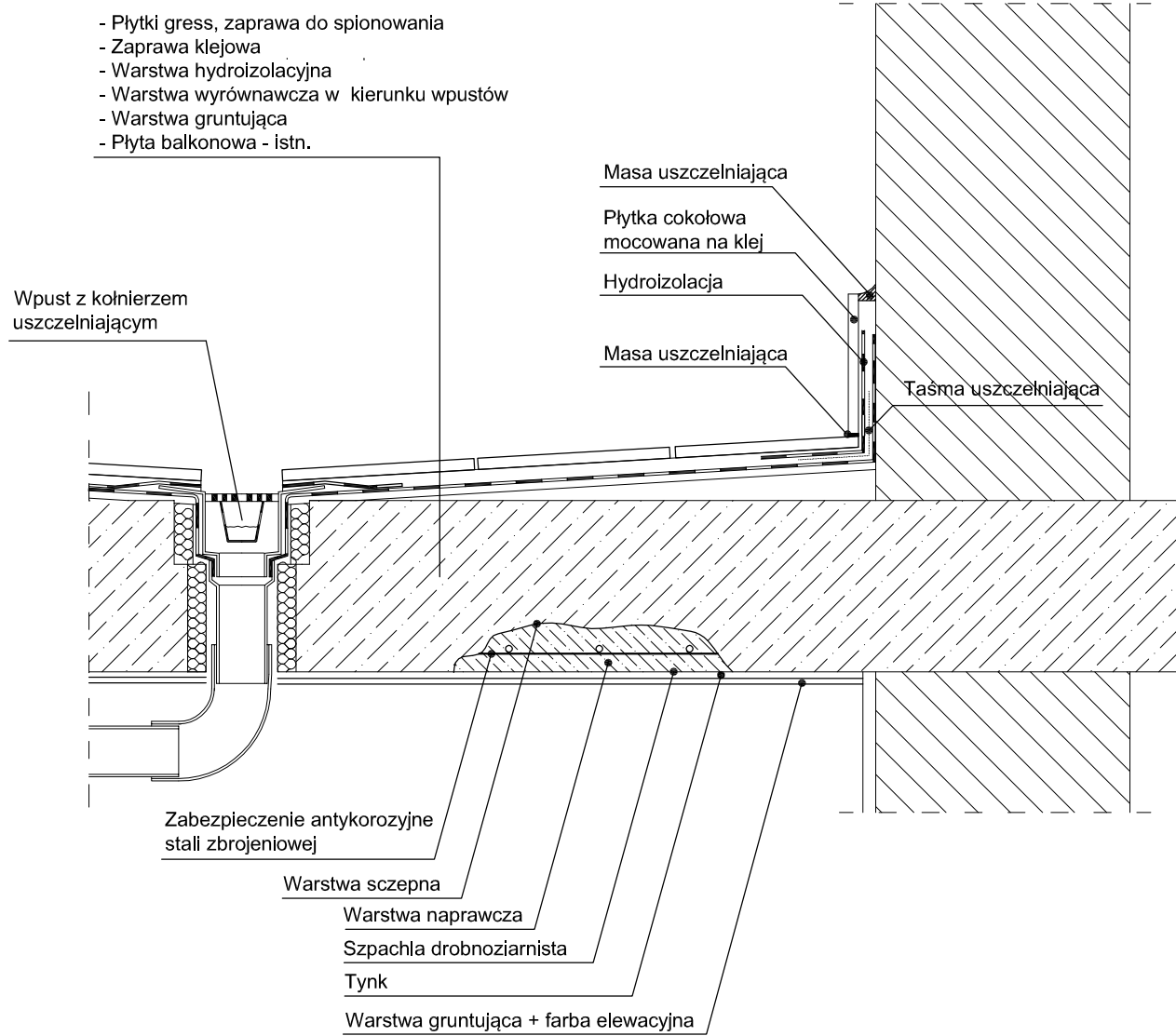
- Płyty na ruszcie samonośnym w formie tarasu wentylowanego
- Warstwa hydroizolacyjna (szlam pod tarasy wentylowane)
- Warstwa wyrównawcza wyprofilowany w kierunku wpustów
- Warstwa gruntująca
- Płyta balkonowa - istn.



**Przedsiębiorstwo "INWESTBUD" Sp. z o.o.,  
58-306 Wałbrzych, ul. Jaworowa 15a**

Projektant spec. architektoniczna:	mgr inż. arch. Krzysztof M. Jasiak	NBCP.V-7342/3/94/98	Data: 24.06.2024r.
Projektant spec. budowlana:	mgr inż. Magdalena Budka	65/D0Ś/07	PT Stadium:
Zadanie:	Remont elewacji budynku Prokuratury Regionalnej przy ul. Piłsudskiego 76/78 we Wrocławiu.		Skala: -
Inwestor:	Prokuratura Regionalna we Wrocławiu ul. Piłsudskiego 76/78, 50-020 Wrocław		Nr rys.: 17
Tytuł rys.:	PŁYTA BALKONOWA Z OKŁADZINĄ NA RUSZCIE SAMONOŚNYM		

Zastrzega się wszelkie prawa wynikające z Ustawy o prawie autorskim. Rysunek niniejszy nie może być w całości lub w części przerysowany, uzupełniony lub odstąpiony komukolwiek, bez pisemnej zgody firmy projektowej



**Przedsiębiorstwo "INWESTBUD" Sp. z o.o.,  
58-306 Wałbrzych, ul. Jaworowa 15a**

Projektant spec. architektoniczna:	mgr inż. arch. Krzysztof M. Jasiak	NBCP.V-7342/3/94/98		Data: 24.06.2024r.
Projektant spec. budowlana:	mgr inż. Magdalena Budka	65/00\$/07		PT Stadium:
Zadanie:	Remont elewacji budynku Prokuratury Regionalnej przy ul. Piłsudskiego 76/78 we Wrocławiu.			Skala: —
Inwestor:	Prokuratura Regionalna we Wrocławiu ul. Piłsudskiego 76/78, 50-020 Wrocław			Nr rys.: 18
Tytuł rys.:	PŁYTA BALKONOWA Z OKŁADZINĄ CERAMICZNĄ KLEJONĄ			

Zastrzega się wszelkie prawa wynikające z Ustawy o prawie autorskim. Rysunek niniejszy nie może być w całości lub w części przerysowany, uzupełniony lub odstąpiony komukolwiek, bez pisemnej zgody firmy projektowej

masa uszczelniająca

łącznik mechaniczny

profil z blachy stalowej tytanowo-cynkowej 0,7mm

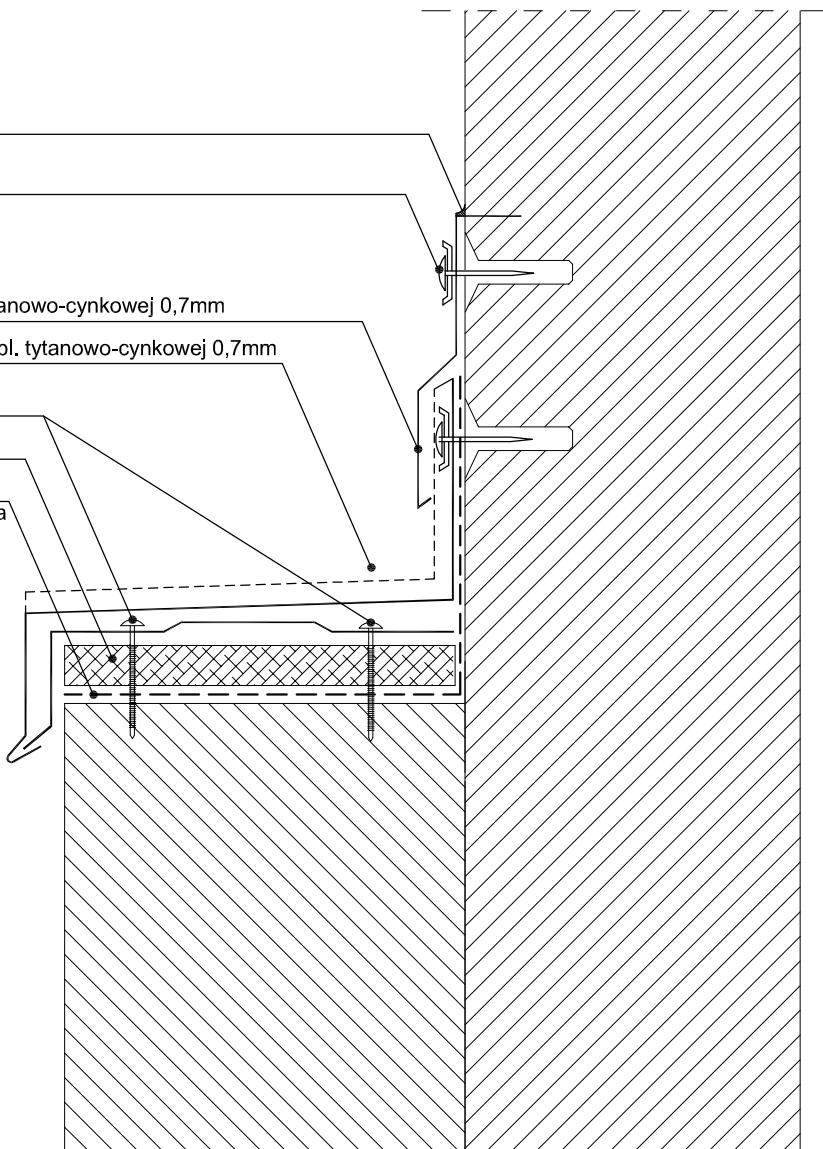
oblachowanie na rąbek z bl. tytanowo-cynkowej 0,7mm

łącznik mechaniczny

plyta OSB3 gr. 3cm

mata separacyjna

izolacja przeciwwilgociowa



**Przedsiębiorstwo "INWESTBUD" Sp. z o.o.,  
58-306 Wałbrzych, ul. Jaworowa 15a**

Projektant spec. architektoniczna:	mgr inż. arch. Krzysztof M. Jasiak	NBGP.V-7342/3/94/98		Data: 24.06.2024r.
Projektant spec. budowlana:	mgr inż. Magdalena Budka	65/DOŚ/07		PT Stadium:
Zadanie:	Remont elewacji budynku Prokuratury Regionalnej przy ul. Piłsudskiego 76/78 we Wrocławiu.			Skala: -
Inwestor:	Prokuratura Regionalna we Wrocławiu ul. Piłsudskiego 76/78, 50-020 Wrocław			Nr rys.: 19
Tytuł rys.:	MUR OD STRONY PODWÓRZA – OBRÓBKA BLACHARSKA			

Zastrzega się wszelkie prawa wynikające z Ustawy o prawie autorskim. Rysunek niniejszy nie może być w całości lub w części przerysowany, uzupełniony lub odstąpiony komukolwiek, bez pisemnej zgody firmy projektowej